

Te Deum laudamus

Latin Rite, Solemn Tone

Choir I *Cantor* *Choir I*

1. Te Dé - um lau - dá - mus : te Dó - mi-num con-fi - té - mur.

Choir II

2. Te æ - tér-num Pá - trem ó - mnis tér-ra ve - ne - rá - - tur.

Choir I

3. Tí - bi ó - mnes Án - ge - li, tí - bi Caé - li et un - i - vér - sæ

Choir II

Po - tes - tá - - tes : 4. Tí - bi Ché - ru - birum et Sé - ra - phim *ker* *phm*

Choir I *Choir I* *Choir II*

in - ces - sá - bi - li vó - ce pro - clá - mant 5. Sán - ctus : 6. Sán - tus : *ches*

Choir I *Choir II*

7. Sán - - - tus Dó - mi - nus Dé - us Sá - ba - oth. 8. Plé - ni sunt caé - li *ot*

Choir I

et tér - ra ma - jes - tá - tis gló - ri - æ tú - - æ. 9. Te *ies*

Choir II

10. glo - ri - ó - sus A - po - sto - ló - rum chó - rus : 10. Te Pro - phe - tá - rum

Choir I

11. Te lau - dá - bi - lis nú - me - rus : 11. Te Már - tyr - um can - di - dá - tus

Choir II

12. Te laú - dat ex - ér - ci - tus 12. Te per ór - bem ter - rá - rum sán - cta *chee*



 con - fi - té - tur Ec - clé - si - a : 13. Pá - - - trem im - mén - sæ



 ma - jes - tá - tis : 14. Ve - ne - rán - dum tú - um vé - rum, et ún - i - cum
 ies



 Fí - li - um : 15. Sán - ctum quó - que Pa - rá - cli - tum Spí - ri - tum.



 16. Tu Rex gló - ri - æ, Chrí - ste. 17. Tu Pá - tris sem - pi - tér - nus



 es Fí - li - us. 18. Tu ad li - be - rán - dum su - scép - tú - rus



 hó - - - mi - nem, non hor - ru - í - sti Ví - ri - nis ú - ter - rum.



 19. Tu de - ví - cto mór - tis a - cú - - - le - o, a - pe - ru - í - sti



 cre - dén - tí - bus ré - gna cæ - ló - rum. 20. Tu ad déx - te - ram
 xpa



 Dé - i sé - des in gló - ri - a Pá - tris. 21. Jú - dex cré - de - ris
 M

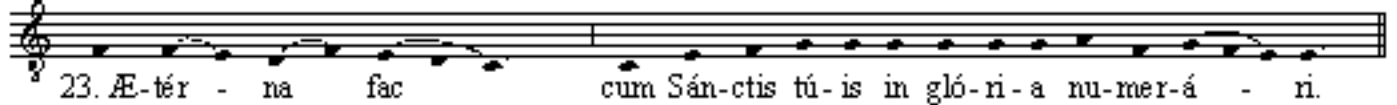


 és - se ven - tú - rus. 22. Te ér - go quæ - su - mus, tú - us fá - mu - lis



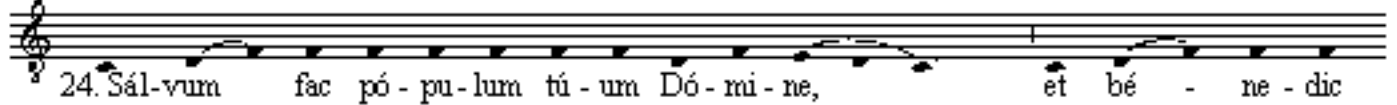
 súb - - - ve - - - ni, quos pre - ti - ó - so sán - gui - ne re - de - mí - sti.
 tsee

Allris
Choir I



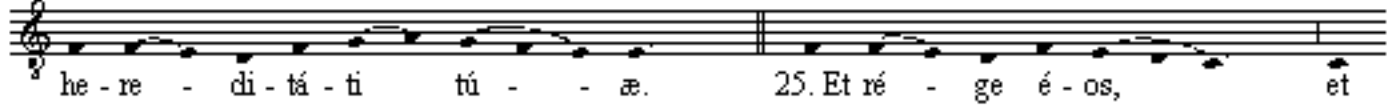
23. Æ-tér - na fac cum Sán-ctis tú - is in gló - ri - a nu - mer - á - ri.

Choir II



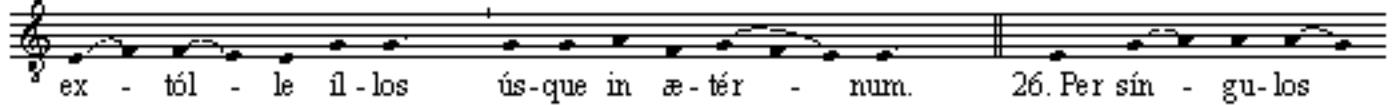
24. Sál - vum fac pó - pu - lum tú - um Dó - mi - ne, et bé - ne - dic

Choir I



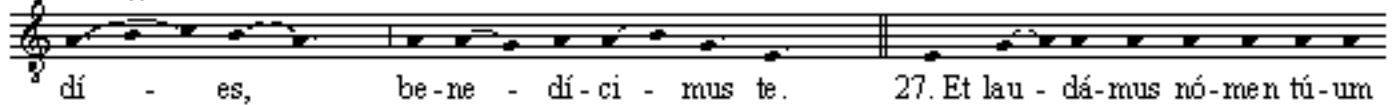
he - re - di - tá - ti tú - - æ. 25. Et ré - ge é - os, et

Choir II



ex - tól - le il - los ús - que in æ - tér - num. 26. Per sín - gu - los

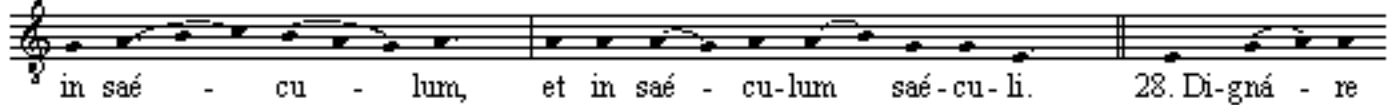
Choir I



dí - es, be - ne - dí - ci - mus te. 27. Et lau - dá - mus nó - men tú - um

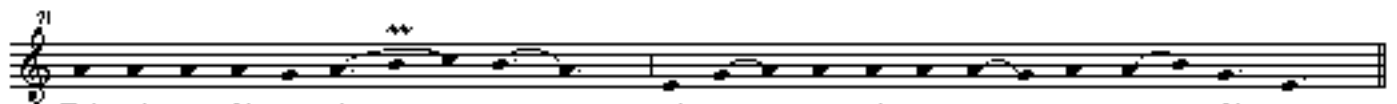
chee

Choir II



in saé - cu - lum, et in saé - cu - lum saé - cu - li. 28. Di - gná - re

xpa



Dó - mi - ne dí - e í - - sto sí - ne pec - cá - to nos cus - sto - dí - e.

Choir I



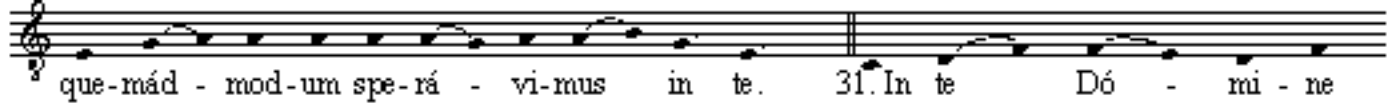
29. Mí - se - ré - re nós - tri Dó - mi - ne mí - se - ré - re nós - tri.

Choir II

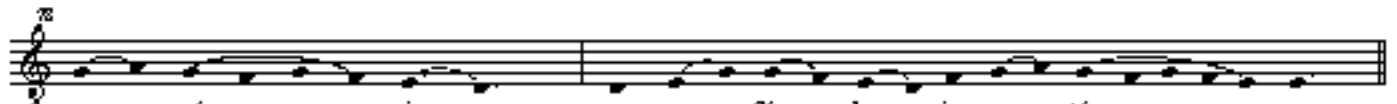


30. Fí - at mí - se - ri - cór - di - a tú - a Dó - mi - ne sú - - - per nos,

Choir I



que - mád - mod - um spe - rá - vi - mus in te. 31. In te Dó - mi - ne



spe - rá - - - vi: non con - fún - dar in æ - tér - - - num.