

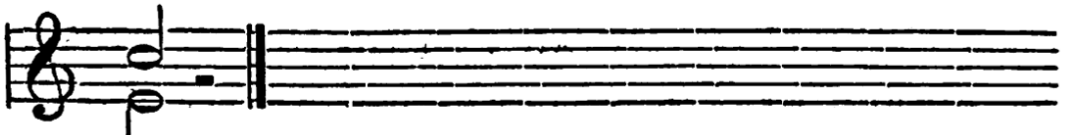
**10. Alle Jahre wieder kommt das Christuskind zc.  
Etwas langsam.**



1. Al = le Jah = re wie = der kommt das Christus=  
 2. Kehrt mit sei = nem Ge = gen ein in ie = des  
 3. Ist auch mir zur Sei = te still und un = er =



kind auf die Er = de nie = der, wo wir Menschen  
 Haus, geht auf al = len We = gen mit ihm ein und  
 kannt, daß es treu mich lei = te an der lie = ben



sind.  
 aus.  
 Hand.

