

LAUDA JERUSALEM

Vesperæ longiores ac breviores una cum litanii Lauretanis

Psalmi de Beata Maria Virgine

Heinrich Ignaz von Biber

1644 - 1704



Lauda Je ru - salem Dominum lauda Deum tuum tuum Si - oa qui



posuit fines tuos pa - cem & a - dipe frumenti satiat te qui dat nivē sicut

Violin 1

Violin 2

Viola 1

Viola 2

Soprano *Solo*
Lau - da Je - ru - sa - lem Do - mi - num,

Alto *Solo*
Lau - da Je - ru - sa - lem Do - mi - num, lau - da De - um

Tenor *Solo*
Lau - da Je - ru - sa - lem Do - mi - num, lau - da De - um tu - um,

Bass

Organ

4/2 6

Source: Edition Johann Baptist Mayr, Salzburg, 1693

(C) Wim Looyestijn - 2015. May be freely copied for non-commercial use.

Biber - Lauda Jerusalem

6

Vln. 1

Vln. 2

Vla. 1

Vla. 2

S
lau - da De - um tu - um Si - - on.

A
tu - um, tu - um Si - - on.

T
De - um tu - um Si - - on.

B
Solo

Org.

6 6 7 6 6 6 5 6_{b3}

13

Vln. 1

Vln. 2

Vla. 1

Vla. 2

S
Qui

A
Qui

T
Qui

B
a - - - rum, be - ne - di - - - xit fi - li - is tu - is in te.

Org.

6 5 6 5 6 7 4 3

4 3 4 3 6 7 4 3

- 2 -

Biber - Lauda Jerusalem

20

Vln. 1

Vln. 2

Vla. 1

Vla. 2

S

A

T

B

po - su - it fi - nes tu - os pa - cem, et a - di - pe fru - men - ti sa - ti - at

po - su - it fi - nes tu - os pa - cem, et a - di - pe fru - men - ti sa - ti - at

po - su - it fi - nes tu - os pa - cem, et a - di - pe fru - men - ti sa - ti - at

20

Org.

6 # b6 6 5 6 5/3

26

Vln. 1

Vln. 2

Vla. 1

Vla. 2

S

A

T

B

te.

te.

te.

26

Org.

Qui e - mit - tit e - lo - qui - um su - um ter - - - rae, ve - lo - ci - ter

6 6 6 5 6 #3 6

Biber - Lauda Jerusalem

31

Vln. 1

Vln. 2

Vla. 1

Vla. 2

S

A

T

B

31 cur - rit, cur - rit ser - mo e - jus, ve - lo - ci - ter cur - rit, cur - rit ser - mo e - jus.

Org.

6 # 6 4 # 6 b3 6 6 6 b # b 6 #6

35

Vln. 1

Vln. 2

Vla. 1

Vla. 2

Tutti S

Tutti A

Tutti T

Tutti B

35 Qui dat ni - vem si - cut la - nam, ne - bu - lam si - cut ci - ne - rem spar - git, ne - bu - lem si - cut ci - ne - rem spar - git.

Org.

b6 6 b5 6 6 5 6 b5 6 6 5 b5 6 5 4 3

Biber - Lauda Jerusalem

39

Vln. 1

Vln. 2

Vla. 1

Vla. 2

S
Solo
Mit-tit cris-tal-lum su-am si-cut buc - cel - las an-te fa-ci-em fri-go-ris e-jus, an-te fa-ci-em, an-te fa-ci-em fri-go-ris

A

T

B

Org.

6 6 6 6 6 5 6 5 \flat 6 6

43

Vln. 1

Vln. 2

Vla. 1

Vla. 2

S
Tutti
e - jus quis, quis, quis sus - ti - ne - - - bit? *Tutti* E - mit - tet ver - bum su - um et li - que - fa - ci - et e -

A
Tutti
E - mit - tet ver - bum su - um et li - que - fa - ci - et e -

T
Tutti
E - mit - tet ver - bum su - um et li - que - fa - ci - et e -

B
Tutti
E - mit - tet ver - bum su - um et li - que - fa - ci - et e -

Org.

\flat 6 \flat 3 4 #3 6 \flat 5 5 # 6 6 6 6 4 3

Biber - Lauda Jerusalem

48

Vln. 1

Vln. 2

Vla. 1

Vla. 2

S

A

T

B

Org.

6 6 b 6 6 4 3

53

Vln. 1

Vln. 2

Vla. 1

Vla. 2

S

A

T

B

Org.

b6 #3 6 6 6 4 3

Biber - Lauda Jerusalem

58

Vln. 1

Vln. 2

Vla. 1

Vla. 2

S

A

T

B

Org.

e - jus, et flu - ent, et flu - ent, et flu - ent a - quae, flu - ent a - quae.

quae, et flu - ent, et flu - ent a - quae.

quae, fla - bit spi - ri - tus e - jus, fla - bit spi - ri - tus e - jus, fla - bit spi - ri - tus e - jus, et flu - ent a - quae.

quae, fla - bit - spi - ri - tus e - jus, fla - bit - spi - ri - tus e - jus, fla - bit - spi - ri - tus e - jus, et flu - ent, flu - ent a - quae.

6 6 6 6 5 #3 #

64 *Solo*

A

Org.

Qui a - nun - ci - at, qui a - nun - ti - at ver - bum su - um Ja - cob, jus - ti - ti - as et ju -

6 6 6 6 5 6 b5

71

A

T

Org.

di - ci - a, jus - ti - ti - a et ju - di - ti - a su - a Is - ra - el.

Non fe - cit ta - li - ter, non fe - cit

b3 6 b b5 6 # # 6 6 # 6 b5

Biber - Lauda Jerusalem

78
T
8 ta - li - ter om - ni na - ti - o - ni, et ju - di - ci - a
Org.
6 b 6 7 6 6

84
T
8 su - a non ma - ni - fes - ta - vit, non ma - ni - fes - ta - vit, non ma - ni - fes - ta - vit e -
Org.
b3 6 #3 b 6 4 3

89
Vln. 1
Vln. 2
Vla. 1
Vla. 2

S
A
T
8
B
is.
Solo

89
Glo - ri - a Pa - tri et Fi - li - o et Spi - ri - tu - i San -
Org.
6 6 b6 6 4 3

Biber - Lauda Jerusalem

95

Vln. 1

Vln. 2

Vla. 1

Vla. 2

S
Solo
Si - cut e - rat in prin - ci - pi - o et nunc et sem -

A
Solo
Si - cut e - rat in prin - ci - pi - o et nunc et sem - - -

T
Solo
Si - cut e - rat in prin - ci - pi - o et nunc et sem - - -

B

cto.

Org.

6 b 6 b 6

100

Vln. 1

Vln. 2

Vla. 1

Vla. 2

S
Tutti
per, et in sae - cu - la sae - cu - lo - - - rum.

A
Tutti
per, et in sae - cu - la sae - cu - - - lo - - - rum.

T
Tutti
per, et in sae - cu - la sae - cu - - - lo - - - rum.

B

Org.

6 6 #4 6 7 6

Biber - Lauda Jerusalem

116

Vln. 1

Vln. 2

Vla. 1

Vla. 2

S

A

T

B

Org.

men, a - men, a - - - - men, a - men, a - - - -

men, a - men, a - - - - men, a - men, a - - - - men,

men, a - men, a - - - - men, a - men, a - - - -

a - - - - men, a - men, a - - - - men,

#4 # 6 4# # b3 6 b 65 6 #6 4# # b b 6 6 b b3

121

Vln. 1

Vln. 2

Vla. 1

Vla. 2

S

A

T

B

Org.

men, a - - - - - men, a - men, a - - - - men.

a - - - - men, a - men, a - men, a - men.

men, a - - - - - men, a - men, a - men, a - men.

a - - - - - men, a - men, a - - - - men.

6 7 # 6 6 6 7 6 4 3 3 4 4 3

Violin 1

LAUDA JERUSALEM

Vesperæ longiores ac breviores una cum litaniiis Lauretanis

Psalmi de Beata Maria Virgine

Heinrich Ignaz von Biber
1644 - 1704

8

12

16

27

31

35

38

48

51

7

6

2

Source: Edition Johann Baptist Mayr, Salzburg, 1693

(C) Wim Looyestijn - 2015. May be freely copied for non-commercial use.

Biber - Lauda Jerusalem



Violin 2

LAUDA JERUSALEM

Vesperæ longiores ac breviores una cum litaniiis Lauretanis

Psalmi de Beata Maria Virgine

Heinrich Ignaz von Biber

1644 - 1704

8

12

17

27

31

35

38

48

52

6

3

Source: Edition Johann Baptist Mayr, Salzburg, 1693

(C) Wim Looyestijn - 2015. May be freely copied for non-commercial use.

Biber - Lauda Jerusalem

59



63

25



92

10



106

4



114



119

2



Viola 1

LAUDA JERUSALEM

Vesperæ longiores ac breviores una cum litaniiis Lauretanis

Psalmi de Beata Maria Virgine

Heinrich Ignaz von Biber
1644 - 1704

The image displays a musical score for Viola 1, consisting of nine staves of music. Each staff begins with a measure number: 13, 18, 28, 33, 37, 47, 51, 55, and 59. The music is written in a single system with a treble clef and a key signature of one flat (B-flat). The time signature is 3/4. The notation includes various note values (quarter, eighth, sixteenth, and dotted notes), rests, and bar lines. Some measures contain repeat signs or fermatas. The score is presented in a clean, black-and-white format.

Source: Edition Johann Baptist Mayr, Salzburg, 1693

(C) Wim Looyestijn - 2015. May be freely copied for non-commercial use.

Biber - Lauda Jerusalem

89



94



111



116



121



Viola 2

LAUDA JERUSALEM

Vesperæ longiores ac breviores una cum litaniiis Lauretanis

Psalmi de Beata Maria Virgine

Heinrich Ignaz von Biber
1644 - 1704

13

17

27

32

36

46

51

55

59

Biber - Lauda Jerusalem

63

25

92

10

106

4

114

119

124

Cello

LAUDA JERUSALEM

Vesperæ longiores ac breviores una cum litaniiis Lauretanis

Psalmi de Beata Maria Virgine

Heinrich Ignaz von Biber
1644 - 1704



8



17



25



31



35



40



44



48



54



Source: Edition Johann Baptist Mayr, Salzburg, 1693

(C) Wim Looyestijn - 2015. May be freely copied for non-commercial use.

Biber - Lauda Jerusalem

58



65



73



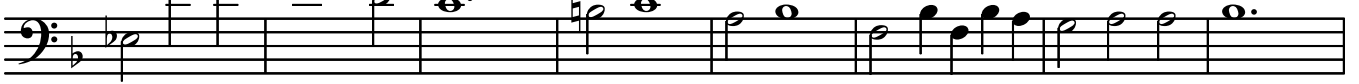
81



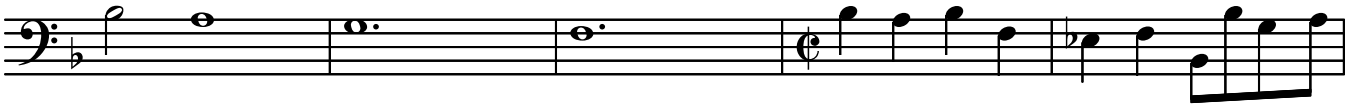
88



95



103



108



112



115



119



122



B.C.

LAUDA JERUSALEM

Vesperæ longiores ac breviores una cum litaniiis Lauretanis

Psalmi de Beata Maria Virgine

Heinrich Ignaz von Biber

1644 - 1704

8 4 6 6 #4 6

7 6 6 6 5 6 6 5 6 5 6

17 7 4 3 # 6 # b6 6

25 5 6 5 6 6 6 5 6 #3 6

31 # 6 # 4 # 6 b3 6 6 6 b # b 6 #6

35 b6 6 6 6 6 6 6 6 5 6 6

40 b5 5 b5 5 b5 4 4 3 6 6

44 6 6 6 5 6 5 b 6

48 b6 4 #3 6 5 # 6 6 6 4 3

54 b3 b5 4 # 6 6 5

6 6 b 6 6 4 3

54 b6 #3 6 6 6 4 3

Source: Edition Johann Baptist Mayr, Salzburg, 1693

(C) Wim Looyestijn - 2015. May be freely copied for non-commercial use.

Biber - Lauda Jerusalem

58
6 6 6 6 5 #3 # 6

65
6 6 6 5 6 b3 6 b b5 6

73
6 6 # 6 b5 6 b 6 7 6

81
6 b3 6 #3 b

88
6 4 3 6 6 b6 6 4 3

95
b 6 b 6 6

103
6 6 7 6 6 b6

108
#4 3 4 6 6 7 6 5 6 6 7 6 7 6

112
6 b 6 6 b b3 6 7 # 6 6 6 7 6 b3 b3

115
6 6 6 # # 4 # 6 4 # # b3 6 b 6 5 6 #6 4 #

119
b b 6 6 b b3 6 7 # 6

122
6 6 7 6 4 3 3 4 4 3