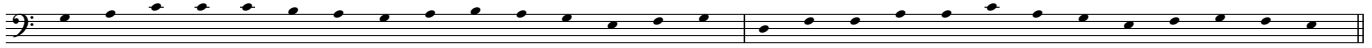


# A solis ortus cardine



1. A so - lis or - tus car - di - ne Ad us - que ter - re li - mi - tem  
 3. Clau - sa pa - ren - tis vis - ce - ra Ce - les - tis in - trat gra - ti - a  
 5. E - ni - xa est pu - er - per - a Quem Ga - bri - el pre - di - xe - rat



Chris - tum ca - na - mus prin - ci - pem Na - tum Ma - ri - a vir - gi - ne  
 Ven - ter pu - el - le ba - io - lat Se - cre - ta que non no - ve - rat  
 Quem ma - tris al - vo ges - ti - ens Clau - sus Jo - an - nes sen - se - rat

A-Gu Mus. Ms. 2064, fol. 109v-119r  
 (also as Hostis Herodes impie)

Hymnus de Nativitate et Epiph. Christi.

Jacobus Vaet  
 (Edition: Adrian Nagel)

Cantus

Quintus

Altus

Tenor

Bassus

2. Be - a - tus auc - tor sae -

2. Be - a - tus, be - a - tus auc -

2. Be - a - tus auc - tor sae - cu - li be - a - tus

2. Be - a - tus auc - tor sae - cu - li be - a - tus auc - tor

7

C

Q

A

T

B

- cu - li, sae - cu - li Ser - vi - le

tor be - a - tus auc - tor sae - cu - li auc - tor sae - cu -

auc - tor be - a - tus auc - tor sae - cu - li

sae - cu - li be - a - tus auc - tor sae - cu - li Ser - vi - le

2. Be - a - tus auc - tor sae - cu - li Ser -

13

C  
cor - pus ser - vi - le cor - pus in - du - it

Q  
li Ser - vi - le cor - pus in - du - it ser - vi - le

A  
Ser - vi - le cor - pus in - du - it ser - vi - le cor - pus in - du - it

T  
cor - pus in - du - it ser - vi - le cor - pus in - du - it ser - vi -

B  
- vi - le cor - pus ser - vi - le cor - pus in - du - it

20

C  
Ut car - ne car - nem li - be - rans li - be - rans

Q  
cor - pus in - du - it Ut car -

A  
cor - pus in - du - it Ut car - ne car - nem li - be - rans

T  
- le cor - pus in - du - it Ut car - ne car - nem car - nem li - be - rans

B  
Ut car - ne car - nem li - be - rans ut car - ne car - nem li - be - rans ut

26

C  
ut car - ne car - nem ut car - ne car - nem li -

Q  
ne car - nem li - be - rans ut car - ne car - nem li -

A  
ut car - ne car - nem li - be - rans ut

T  
car - nem li - be - rans ut car - ne car - nem li - be - rans ut car - ne

B  
car - ne car - nem li - be - rans ut car - ne car - nem li - be - rans

32

C  
- be - rans Ne per - de - ret ne per - de - ret quos con - di - dit

Q  
- - be - rans Ne per - de - ret

A  
car - ne car - nem li - - - be - rans Ne per - de - ret quos con -

T  
car - nem li - - - be - rans Ne per - de - - - ret quos

B  
Ne per - de - ret - - - ne per - de - ret quos con - di - dit ne per - de - ret quos

38

C  
quos con - - di - - dit quos con - - di - dit.

Q  
ne per - de - ret quos con - di - dit quos con - di - dit.

A  
- di - dit quos con - di - dit ne per - de - ret quos con - di - dit.

T  
- - con - di - dit ne per - de - ret quos con - di - dit.

B  
con - di - dit ne per - de - ret quos con - di - dit ne per - de - ret quos con - di - dit.

Cantus  
4. Do - mus pu - di - ci pec - to - ris do - mus pu - di - ci pec - to - ris Tem - plum

Altus  
4. Do - mus pu - di - ci pec - to - ris pu - di - ci pec - to -

Tenor  
4. Do - mus pu - di - ci pec - - - - -

52

C  
- re - - pen - te tem - plum re - pen -

A  
ris Tem - plum re - pen - te fit De - - i tem - plum

T  
- to - ris Tem - plum re - pen - te fit De - i

58

C   
 - te fit De - i In - tac - ta ne - sci - ens vi -

A   
 re-pen - te fit De - i In - tac - ta ne - sci - ens vi - rum ne - sci - ens vi -

T   
 In - tac - ta ne - sci - ens vi - rum in - tac - ta ne - sci - ens vi - rum

64

C   
 rum in - tac - ta ne - sci - ens vi - rum Ver - bo con - ce -

A   
 rum in - tac - ta ne - sci - ens vi - rum vi - rum

T   
 in - tac - ta ne - sci - ens vi - rum Ver - bo con - ce - pit fi -

70

C   
 - pit fi - li - um ver - bo con - ce - pit fi - li - um.

A   
 Ver - bo con - ce - pit ver - bo con - ce - pit fi - li - um.

T   
 - li - um ver - bo con - ce - pit ver - bo con - ce - pit fi - li - um.

Cantus   
 6. Glo - ri - a ti - bi Do - mi - ne

Quintus   
 6. Glo - ri - a glo - ri - a ti -

Altus   
 6. Glo - ri - a ti - bi Do - mi - ne glo -

Tenor   
 6. Glo - ri - a ti - bi Do - mi - ne glo - ri - a

Bassus   
 6. Glo - ri - a ti - bi Do - mi - ne glo - ri - a

84

glo - ri - a ti - bi Do - mi - ne Qui

- bi glo - ri - a ti - bi Do - mi - ne glo - ri - a

ri - a ti - - bi glo - ri - a ti - bi Do - mi -

ti - bi Do - mi - ne Do - mi - ne Do - mi - ne

6. Glo - ri - a ti - - bi Do - mi - ne

91

na - - - tus es qui na - tus es de vir -

ti - bi Do - mi - ne Qui na - - tus es de vir - gi - ne

ne Qui na - - tus es de vir - gi - ne

Qui na - tus es de vir - gi - ne qui na - tus es de vir -

Qui na - tus es

98

gi - ne Cum Pa -

qui na - - tus es de vir - gi - ne de

qui na - tus es de vir - gi - ne vir - gi - ne

-gi - ne qui na - tus es de vir - gi - ne qui na - tus es

qui na - tus es de vir - gi - ne Cum Pa - tre et San - cto Spi -

105

C tre et Sanc - - - to Spi - ri - tu\_\_\_\_\_ cum Pa - tre et

Q vir - gi - - ne Cum Pa - tre et Sanc - - - to Spi -

A Cum Pa - tre et Sanc - to Spi - ri - tu

T de vir - gi - ne de vir - gi - - ne cum Pa - tre et

B ri - tu Pa - tre et Sanc - to Spi - ri - tu\_\_\_\_\_ cum Pa - tre et Sanc - to

112

C Sanc - to\_\_\_\_\_ cum Pa - tre et Sanc - to Spi - - - ri -

Q - ri - tu cum Pa - tre et Sanc - to cum Pa - tre et Sanc - to\_\_\_\_\_

A cum Pa - tre et Sanc - - - to Spi - ri - tu In\_\_\_\_\_ sem - pi -

T \_\_\_\_\_ Sanc - to\_\_\_\_\_ cum Pa - tre et Sanc - to Spi - ri - tu cum Pa - tre et

B Spi - ri - tu cum Pa - tre et Sanc - to Spi - ri - tu

119

C tu In sem - pi - ter - - - na sae - - - cu - - -

Q \_\_\_\_\_ Spi - ri - tu In sem - pi - ter - na\_\_\_\_\_

A ter - na sae - cu - la in sem - pi - ter - na in\_\_\_\_\_ sem -

T Sanc - to Spi - - - ri - tu\_\_\_\_\_ In sem - pi - ter -

B In sem - pi - ter - na in sem - pi - ter - na sae - cu - la in

125

C - la in sem - pi - ter - - - na sae -  
Q in sem - pi - ter - na sae - cu -  
A pi - ter - na sae - cu - la in sem - pi - ter - na -  
T - na sae - - - cu - la in sem - pi - ter -  
B sem - pi - ter - na sae - cu - la in sem - pi - ter - na sae - cu - la

131

C - - - - - cu - la.  
Q la sae - cu - la.  
A in sem - pi - ter - na sae - cu - la.  
T - - - na sae - - - cu - la.  
B in sem - pi - ter - na sae - cu - la.

A - men. -